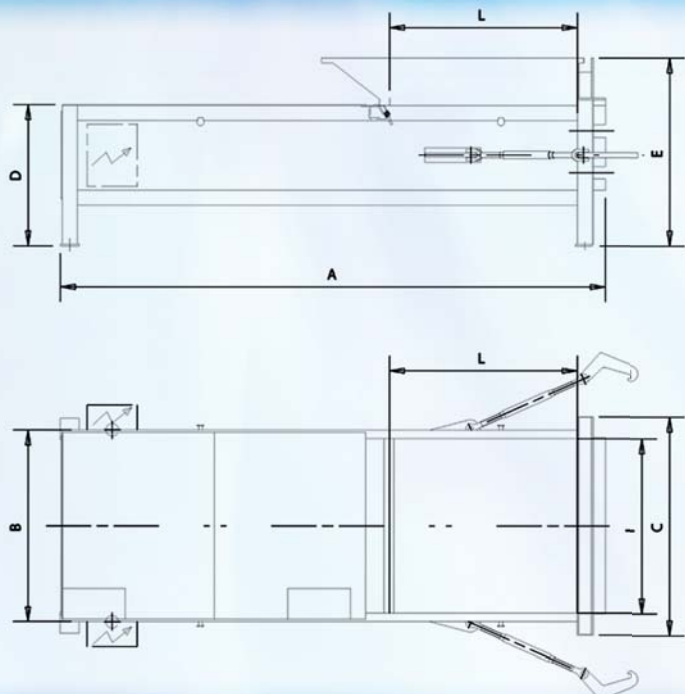


### CDS 1000-1500-2000





Associés à un caisson de compaction nos compacteurs permettent, selon le type de déchets, une réduction de 4 à 8 fois du volume collecté.



Caractéristiques Techniques	CDS 1000	CDS 1500	CDS 2000
Ouverture de chargement (Lxl en mm)	1000 x 1450	1500 x 1450	1500 x 2000
Force de compaction (en tonnes)	30	30	30
Puissance moteur (en kW)	5,5	5,5	7,5
Pression spécifique (kg/cm <sup>2</sup> )	3,5	3,5	3,5
Alimentation électrique	Disjoncteur courbe D 400V 3 phases+terre, Ampérage suivant puissance moteur.		
Temps de cycle (en secondes)	35	40	45
Pénétration du piston (en mm)	400	360	380
Capacité centrale hydraulique (en litres)	160	160	200
Poids de la machine à vide (en kg)	3200	3500	3800
<b>Dimensions</b>			
A (hauteur hors tout en mm)	3300	4350	5440
B (en mm)	1535	1535	1635
C (en mm)	1750	1750	1850
D (en mm)	1130	1130	1420
E (hauteur de chargement en mm)	1505	1505	1505

Ces données vous sont données à titre indicatif, la Société SACRIA se réserve le droit de faire évoluer les caractéristiques de ses produits, sans avis préalable.

### Options Possibles :

- Lève conteneur
- Adaptation à quai
- Trémie de raccordement
- Système de pré-compaction par volet type "2D" ou "3D"
- Caisson de compaction
- Ozoneur
- Translateur de bennes

